

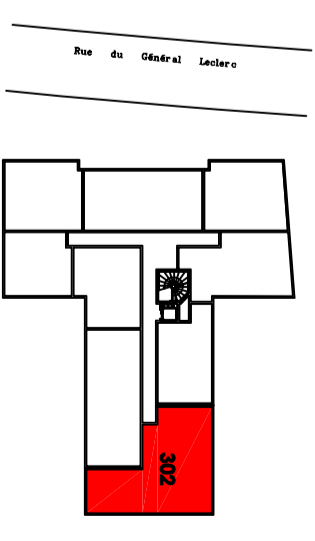
**INDICE :** 06/02/2019 1/100 **PV 302**



**LEGENDE :**

O	FENETRE OSCILLO BATTANTE	[Symbol]	SOFFITE
PE	PORTE-FENETRE (SEUIL, ENTRE OET 25cm)	[Symbol]	GAINE TECHNIQUE
PF	PORTE-FENETRE (SEUIL, ENTRE OET 25cm)	[Symbol]	TABLEAU ELECTRIQUE
F	FENETRE (ALL ENTRE 45 et 170cm)	[Symbol]	INT : CARRELAGE
PL	PLACARD	[Symbol]	EXT : DALLES SUR PLOT
RGT	RANGEMENT	[Symbol]	PMR
HSP	HAUTEUR SOUS PLAFOND : 250 cm	[Symbol]	
LV	LAVE-VAISSELLE	[Symbol]	
LL	LAVE-LINGE	[Symbol]	
RR	FRIGO	[Symbol]	
VR	VOLET ROLLANT	[Symbol]	

**NOTA:**  
Le présent document exprime la configuration générale de l'appartement.  
Des modifications peuvent intervenir en fonction des nécessités techniques ou des impératifs réglementaires, tant en ce qui concerne les dimensions libres que les équipements.  
Les retables, les soffites, et les faux-plafonds ne sont pas mentionnés sauf ceux éventuellement connus à la date d'établissement du présent plan.  
Les plantations éventuelles ne sont pas contractuelles. Les surfaces de placards sont comprises dans la surface des pièces où ils se trouvent.  
L'électroménager et la literie ne sont pas fournis. Le rectangle dans l'entrée et la salle de bains, les côtes dans la chambre 1 et les ronds et pointillés sont représentés à titre indicatif pour respecter la norme PMR (Personne à Mobilité Réduite).



**LE CLOS DES LUATS**  
VILLE DE VILLIERS SUR MARNE  
25, Rue du Général Leclerc

**Appartement 4 Pièces**  
**N° 302**  
**Troisième étage**

Entrée	5,13 m²
Cuisine / Séjour	29,43 m²
Chambre 1	14,13 m²
Chambre 2	9,34 m²
Chambre 3	9,16 m²
Salle de Bain	4,65 m²
Salle d'Eau	2,93 m²
Dégagement	4,49 m²
WC	2,03 m²

<b>SURFACE HABITABLE</b>	<b>81,29 m²</b>
Surface -1,80m	1,45 m²
Terrasse	57,17 m²
<b>SURFACE TOTALE</b>	<b>139,91 m²</b>